

Miele

Gran potencia para la máxima seguridad y calidad
Lavadoras desinfectadoras y accesorios para clínicas dentales

Miele Professional. Immer Besser.





A la hora de desarrollar soluciones de reprocesamiento en las clínicas dentales, Miele Professional apuesta desde hace 50 años por la estrecha colaboración con dentistas y fabricantes de instrumental. Una cooperación de confianza y fuerza innovadora cuyos frutos en aplicaciones profesionales convence a todos los niveles.

Calidad

Tus pacientes confían en tu profesionalidad, ¡confía tú en la distintiva calidad de Miele! A lo largo de décadas, Miele se ha labrado una extraordinaria reputación en el campo de la medicina con materiales de alta calidad, unos resultados perfectos y una tecnología probada. Y, además, un Servicio Post-venta de Miele excelente.

Rendimiento

Las lavadoras desinfectadoras convencen por su rendimiento en las aplicaciones más exigentes. La multitud de accesorios y los procedimientos orientados a la práctica permiten obtener unos resultados perfectos y una elevada capacidad de carga incluso en aplicaciones especiales. De este modo, el valioso instrumental inmediatamente vuelve a estar listo para ser utilizado.

Eficiencia

Beneficiarse a diario de una excelente rentabilidad: los equipos de Miele Professional se caracterizan por su rapidez y su especial cuidado de los materiales. Además, gracias a su calidad y durabilidad requieren de un bajo mantenimiento y son duraderos, de modo que el valor de la inversión permanece a lo largo del tiempo. El uso eficiente de agua y agentes químicos contribuye también a reducir los costes operativos.

Miele Professional es sinónimo de rendimiento y calidad sobresalientes. Aparatos de alta gama que cumplen con las máximas exigencias en el día a día justifican la confianza depositada por los usuarios profesionales: un 97 % de nuestros clientes* volvería a adquirir una máquina de Miele Professional.

Compromiso

Como empresa familiar, tenemos una responsabilidad especial desde hace generaciones con nuestros clientes, socios comerciales y trabajadores, con nuestros productos y procedimientos y para los recursos utilizados.

- Fabricación de productos de máxima calidad, durabilidad y eficiencia
- Innovación «Made in Germany»
- Diseño de producto enfocado en su ergonomía y funcionalidad
- Sistema completo de un único fabricante
- Bajos costes operativos durante toda la vida útil de la máquina
- Excelente Servicio Post-venta, con una densa red de puntos de servicio técnico que cubre todo el territorio nacional

55 años Tecnología médica



Todo de un solo proveedor

System4Dent de Miele Professional

Desarrollado para el uso diario: System4Dent para preparación de instrumental profesional cumple con las más altas exigencias de todo el ciclo de reprocesamiento del instrumental sin puntos débiles. La solución para obtener resultados perfectos de preparación con un extremo cuidado de los materiales y rentabilidad en las clínicas dentales.

- Limpieza y desinfección
Lavadoras desinfectadoras innovadoras con equipamiento seleccionable individualmente
- Agentes químicos de procesos
Agentes químicos de procesos a medida para una limpieza respetuosa y minuciosa de todos los instrumentos
- Documentación de procesos
Software de documentación inteligente para rastrear desarrollos de proceso en todo momento y sin lagunas
- Servicio
Asesoramiento, financiación, servicio técnico y validación, con la garantía de la máxima calidad de Miele



Para las más altas exigencias

Innovadores programas de limpieza y confianza en la marca Miele

Innovadores programas de limpieza exclusivamente en Miele Professional
VARIOTD

Vario TD Dental

En el programa Vario TD Dental se lleva a cabo el prelavado a baja temperatura para que los residuos de sangre no se desnaturalicen. Después de una fase de lavado principal intensivo, se realiza la desinfección térmica a >90 °C y un tiempo de parada de 5 minutos. Para la protección óptima de p. ej. instrumental quirúrgico, el aclarado final se puede llevar a cabo con agua completamente desmineralizada sin abrillantador. Este programa es apto para la preparación rutinaria, según la norma EN ISO 15883, de todo el instrumental termoestable. El proceso protege especialmente el material y se recomienda también para la preparación de instrumentos de transmisión. En la lavadora desinfectadora PG 8591, el sistema de secado por aire caliente garantiza un profundo secado externo del instrumental.

ESPECIAL 93 °C-10'

El programa ESPECIAL 93 °C-10' es apto para las aplicaciones para prevención de epidemias, según el artículo 18 de la Legislación alemana sobre el control de infecciones. En cumplimiento de las directrices del Instituto Robert Koch, ambos procedimientos cubren las áreas de acción A y B, y, por tanto, son aptos para inactivar los gérmenes vegetativos bacteriológicos y microbacterias, así como hongos, esporas y virus, incluyendo el VHB y el VIH.

Los fabricantes de instrumental líderes en el mercado confían en Miele

Miele Professional es sinónimo de una preparación segura e higiénicamente correcta del instrumental a la vez que se respeta al máximo el material y se conserva su valor. Por eso, los fabricantes de instrumental líderes en el mercado recomiendan la preparación de sus instrumentos con los sistemas de Miele.

KAVO
Dental Excellence





Lavadoras desinfectadoras

PG 8581, PG 8591

Miele Professional establece hitos innovadores desde hace más de cinco décadas para una preparación de instrumental mecánica segura y eficiente en las clínicas dentales. Las lavadoras desinfectadoras PG 8581 y PG 8591 convencen con su perfecto valor añadido para la preparación de instrumental descentralizada: más poder de limpieza, más seguridad en el proceso y más comodidad.



Índice:

PG 8581, PG 8591	
Características destacadas de los productos.....	8
Vista general de los modelos	12
Relación de accesorios	14
G 7831	
Vista general de los modelos, accesorios.....	30
Agentes químicos de procesos	
ProCare Dent	36
Documentación de procesos	
Posibilidades de la aplicación	40
Componentes y accesorios.....	42
Servicio Post-venta Miele	
Funcionamiento seguro y conservación del valor	46

Características destacadas de los productos: Lavadoras desinfectadoras PG 8581, PG 8591

Ventajas, que se disfrutan en el día a día

Las lavadoras desinfectadoras de Miele permiten limpiar y desinfectar el instrumental odontológico de forma segura y demostrable. Las lavadoras desinfectadoras son particularmente respetuosas con los materiales y renombrados fabricantes como KaVO y W&H las recomiendan para la preparación del instrumental de transmisión.



Mayor potencia

Las lavadoras desinfectadoras de Miele Professional destacan por su extraordinario rendimiento de limpieza con una elevada capacidad de carga.

- La innovadora bomba de agua con los elementos calefactores integrados permite ahorrar tiempo y aprovechar mejor los recursos
- Novedoso diseño de los brazos aspersores con una nueva forma y distribución de las boquillas para un alcance de aspersion altamente efectivo
- Los conductos de agua optimizados y un notable aumento de presión en los puntos de inyección permiten la preparación a fondo y de forma segura el instrumental de cuerpo hueco
- Se pueden preparar 22 instrumentos de transmisión o de cuerpo por carga



Mayor seguridad

La nueva generación representa un elevado nivel de higiene y seguridad durante la preparación.

- El sistema de filtrado multi-etapa elimina las partículas de suciedad del agua de lavado con gran eficacia
- El filtro central de gran superficie situado en el cesto superior garantiza una protección óptima contra obstrucciones en instrumentos de transmisión y de cuerpo hueco
- Tecnología láser para soldar las secciones de la cuba. Con ello se consigue un acabado perfecto, libre de escalones y huecos donde se podrían ir acumulando restos de suciedad o sangre
- La supervisión de la presión de lavado y el sensor del brazo aspersor ofrecen resultados excepcionales de preparación y detectan inmediatamente si desciende la presión de lavado o si se producen bloqueos provocados por la carga



Mayor confort

El depósito de sal de fácil acceso situado en la puerta y otras ventajas de confort para los procesos de trabajo al usuario.

- El depósito de sal patentado que se encuentra en la puerta tiene una capacidad para aprox. 2 kg de sal. Se llena sin tener que inclinarse en absoluto, de forma cómoda y ergonómica en posición erguida
- AutoClose: tan solo basta un ligero contacto entre la puerta y el aparato para que la puerta se cierre automáticamente
- EcoDry: gracias a la función AutoOpen, la puerta de la PG 8581 se abre automáticamente. De esta forma la humedad residual de la cuba se puede evaporar con facilidad y los utensilios se secan con más rapidez
- El secado con aire caliente DryPlus del PG 8591 es la solución ideal para instrumental de cuerpo hueco. El filtro HEPA de la clase H13 previamente conectado separa de forma óptima las partículas del aire de secado. Se puede acceder con facilidad al filtro a través de una tapa situada en la zona delantera del zócalo

Resumen de otras características destacadas de los productos

Lavadoras desinfectadoras PG 8581, PG 8591



Diseño y concepto de manejo

El moderno diseño y la interfaz de usuario intuitiva permiten manejar la lavadora desinfectadora con gran sencillez durante la exigente actividad diaria de la preparación.

- El nuevo panel de mandos es el elemento central del diseño y una combinación inteligente formada por el tirador de la puerta y el propio panel. Cuenta con una superficie continua de acero inoxidable y se puede manejar directamente y con comodidad según el principio «Táctil en acero inoxidable».
- Panel de mandos inclinado para una lectura mejorada
- Display de caracteres de texto de 3 líneas e interfaz de usuario intuitiva para un manejo sin esfuerzos
- Programas para distintos tipos de instrumental, así como espacio libre en la memoria para los programas específicos del cliente
- Teclas de selección directa asignables y nombres de programas que se pueden seleccionar de forma individual para acceder con más rapidez a las tareas rutinarias
- Panel de manejo plano para poder limpiar las superficies con extremada facilidad



Ergonomía

El depósito de sal de fácil acceso situado en la puerta y la función AutoClose facilitan los procesos de trabajo al usuario.

- El depósito de sal patentado que se encuentra en la puerta tiene una capacidad para aprox. 2 kg de sal. Se llena sin tener que inclinarse en absoluto, de forma cómoda y ergonómica en posición erguida. Además, tampoco es necesario levantar los cestos y carros del aparato para poder acceder al depósito de sal
- AutoClose: tan solo basta un ligero contacto entre la puerta y el aparato para que la puerta se cierre automáticamente. Se consigue un cierre seguro de la cuba con el mínimo esfuerzo



Secado altamente eficiente

Las nuevas lavadoras desinfectadoras disponen, en función del modelo de aparato, de un secado activo con aire caliente DryPlus o del sistema EcoDry para mejorar el secado.

- EcoDry: Gracias a la función AutoOpen, la puerta se abre automáticamente después de finalizar el programa en cuanto la temperatura de la cuba desciende por debajo de los 70 °C. De esta forma la humedad residual de la cuba se puede evaporar con facilidad y los utensilios se secan con más rapidez
- El secado con aire caliente DryPlus del PG 8591 es la solución ideal para instrumental de cuerpo hueco. El filtro HEPA de la clase H13 previamente conectado separa de forma óptima las partículas del aire de secado. Se puede acceder con facilidad al filtro a través de una tapa situada en la zona delantera del zócalo.



Cuba higiénica

La cuba totalmente renovada de las nuevas lavadoras desinfectadoras permite un alto estándar de higiene y pureza para experimentos analíticos.

- Tecnología láser para soldar las secciones de la cuba. Con ello se consigue un acabado liso sin huecos donde se podrían ir acumulando restos de suciedad o sangre
- Al suprimir los elementos calefactores de la cuba se elimina otra posible fuente de acumulaciones de suciedad y se evita el peligro de que se fundan las piezas de plástico que se caen del cesto
- El mayor volumen de la cuba ofrece una mayor capacidad de carga



Acoplamiento para cestos situado en la parte posterior

El nuevo acoplamiento situado en la parte posterior para cestos superiores e inferiores, así como para carros de carga, garantiza una conducción precisa del agua y del aire de secado con un uso eficiente de los recursos.

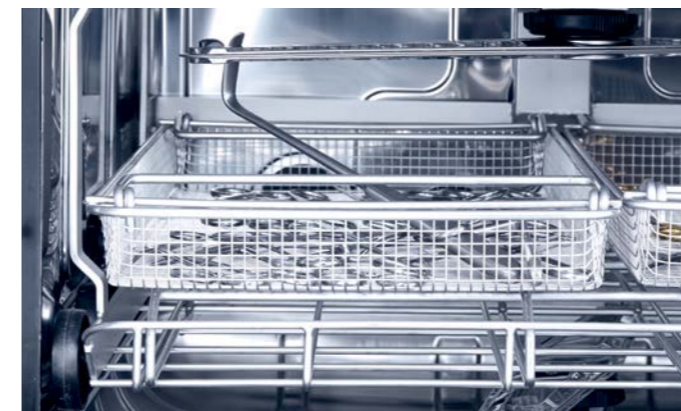
- Unos conductos de agua más cortos minimizan la pérdida de presión de lavado y de la temperatura del agua
- El cierre automático de las válvulas cuando no están en uso garantiza un nivel de presión de lavado elevado de forma constante
- Uso del mismo sistema de acoplamiento para suministrar tanto el agua, como el aire caliente a los carros de carga



Brazos aspersores optimizados

El novedoso diseño del brazo aspersor continúa consecuentemente con el desarrollo en las series previas de aparatos y de este modo permite la máxima eficiencia en la preparación.

- Distintas clases de boquillas para eliminar la suciedad difícil y para humedecer los utensilios de forma homogénea
- No se producen reflejos en el agua en la cortina de aspersión gracias a la nueva disposición de las boquillas en los brazos aspersores
- Consumo de agua más reducido por carga con un rendimiento de limpieza optimizado



Seguridad mediante controles

Las nuevas lavadoras desinfectadoras están equipadas con un sistema de supervisión de la presión de lavado y de los brazos aspersores, así como con un sistema de supervisión de la conductividad dependiendo del modelo. Estos sofisticados sensores contribuyen de forma decisiva para obtener un resultado de tratamiento fiable.

- Se detectan inmediatamente los bloqueos producidos por los elementos de la carga
- Se detecta el descenso del nivel de la presión de lavado provocado, p. ej., por una formación excesiva de espuma en la cuba
- Se detecta una desviación respecto a la conductividad establecida del agua en el aclarado final
- Las desviaciones de los parámetros de programa necesarios se detectan inmediatamente gracias a los sensores del aparato y permiten una rápida intervención del usuario

Vista general de los modelos

Control electrónico, programas, duración PG 8581



Lavadoras desinfectadoras	PG 8581
Ancho [mm]	600
Alto, fondo [mm]	AI 835 (820*), F 600
Duración / Vario TD** [min]	42
Capacidad de carga	
Instrumental de transmisión	22
Aspirador	22
Secado	EcoDry
Conexión eléctrica	Corriente trifásica***

* sin tapa (tapa incluida en el volumen de suministro)

** Limpieza y termodesinfección

*** Corriente trifásica opcional

PG 8581	Limpieza/Desinfección					Secado	
	Duración min	KW l	AC l	AD l	Energía kWh	Duración min	Energía kWh
Vario TD Dental	42	37,1	-	9,0	2,5	7	-
Especial 93 °C-10 min	56	41,5	-	14,0	3,8	3	-
Aclarado	4	10,0	-	-	0,01	-	-

Miele Professional en Internet

Encontrarás información detallada de datos técnicos, equipamientos y accesorios en:

www.miele.es/professional

Vista general de los modelos

Control electrónico, programas, duración PG 8591



Lavadoras desinfectadoras	PG 8591
Ancho [mm]	600
Alto, fondo [mm]	AI 835 (820*), F 600
Duración / Vario TD** [min]	40
Capacidad de carga	
Instrumental de transmisión	22
Aspirador	22
Secado	DryPlus
Conexión eléctrica	Corriente trifásica***

* sin tapa (tapa incluida en el volumen de suministro)

** Limpieza y termodesinfección

*** Corriente trifásica opcional

PG 8591	Limpieza/Desinfección					Secado	
	Duración min	KW l	AC l	AD l	Energía kWh	Duración min	Energía kWh
Vario TD Dental	40	18,6	18,5	9,0	2,2	34*	0,9
Especial 93 °C-10 min	52	11,9	29,6	14,0	3,3	79	1,4
Aclarado	4	10,0	-	-	0,01	-	-
Secado	-	-	-	-	-	40	0,7

* Al usar el aditivo ProCare Dent 40 de Miele

Aparato	Equipamiento	N.º de material
PG 8581 AW LD	Revestimiento exterior en color blanco, 2 bombas de dosificación integradas, módulo Ethernet, EcoDry	10121160
PG 8581 AE LD	Revestimiento exterior en acero inoxidable, 2 bombas de dosificación integradas, módulo Ethernet, EcoDry	10121170
PG 8591 AW	Revestimiento exterior en color blanco, 1 bomba dosificadora integrada, 1 módulo de dosificación exterior, módulo Ethernet, DryPlus	10121180
PG 8591 AE	Revestimiento exterior en acero inoxidable, 1 bomba dosificadora integrada, 1 módulo de dosificación exterior, módulo Ethernet, DryPlus	10121190



Para una interacción óptima

Innovadores accesorios para la generación PG 85

Se han desarrollado accesorios innovadores para las nuevas lavadoras desinfectadoras de la generación PG 85 que permiten una preparación de instrumental de forma aún más segura y sencilla en la práctica odontológica futura. Además de cestos y alojamientos nuevos para instrumental de cuerpo hueco, se ha ampliado la oferta con nuevos módulos de dosificación, productos para tratar el agua, así como armarios y bases.

Asesoramiento

Para recibir asesoramiento respecto a la equipación óptima de la lavadora desinfectadora, póngase en contacto con su distribuidor.

Paquete de ventajas **con** la preparación de piezas de mano dentales y angulares

Accesorios	Descripción	N.º de material	N.º de artículo
Paquete de ventajas formado por	PG 8581 & PG 8591	10129190	
A 105	Cesto superior/ Inyector	(9862390)	(69.6105.00)
A 151	Cesto inferior/montaje	(9862410)	(69.6151.00)
E 473/2	Complemento	(10623720)	(69.5473.03)
E 430/1	Complemento 1/3 bandejas de malla	(06643200)	(69.7430.03)
A 803	Adaptador para HuW/turbinas (3 uds.)	(9863100)	(69.6803.00)
E 337/1	Complemento para instrumental colocado en vertical	(7984130)	(69.5337.02)
A 800	Tubo filtrante	(9960680)	(68.6800.00)
A 804	Cepillo limpiador para tubo filtrante	(9960720)	(68.6804.00)

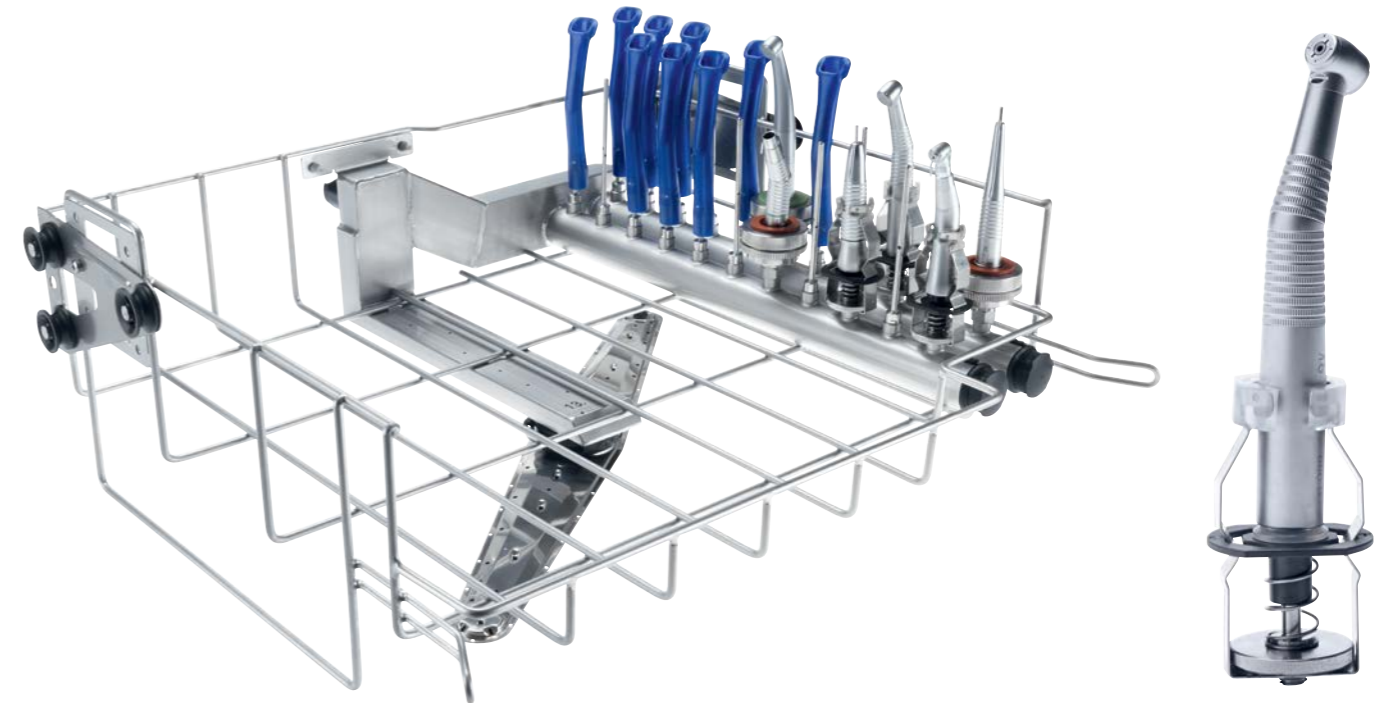
Paquete de ventajas **sin** la preparación de piezas de mano dentales y angulares

Accesorios	Descripción	N.º de material	N.º de artículo
Paquete de ventajas formado por	PG 8581 & PG 8591	10882990	
A 105	Cesto superior/ Inyector	(9862390)	(69.6105.00)
A 151	Cesto inferior/montaje	(9862410)	(69.6151.00)
E 430/1	Complemento 1/3 bandejas de malla	(06643200)	(69.7430.03)
E 473/2	Complemento	(10623720)	(69.5473.03)
E 337/1	Complemento para instrumental colocado en vertical	(7984130)	(69.5337.02)



Especial conservación del valor

Preparación de turbinas dentales, piezas manuales y angulares



Limpieza y desinfección respetuosas

Miele Professional ha desarrollado una serie de soluciones prácticas para la preparación al más alto nivel de turbinas dentales, piezas manuales y angulares. Mediante el uso del nuevo filtro central además se producen ventajas claramente rentables en comparación con las placas filtrantes. El adaptador totalmente rediseñado para instrumental de cuerpo hueco genera una superficie de contacto notablemente más reducida en el alojamiento, lo que supone una ventaja a la hora de reducir las partes no pulverizadas. A fin de conseguir el mejor cuidado de los materiales se dispone del programa de preparación Vario TD Dental y los agentes químicos de procesos ProCare Dent para el instrumental.

- Adaptadores especiales para aclarado intensivo de las superficies interiores de turbinas dentales, piezas manuales y angulares
- Programa de preparación Vario TD Dental con control de temperatura para cuidar los materiales (93 °C, 5 min)
- Agentes químicos de procesos ligeramente alcalinos o de origen no mineral ProCare Dent para una preparación cuidadosa conforme a las recomendaciones del fabricante
- Hasta dos bombas dosificadoras integradas para dosificar con precisión detergentes líquidos respetuosos con los materiales

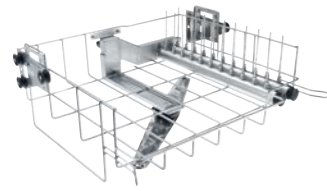
Los mejores fabricantes recomiendan nuestras lavadoras desinfectadoras para la preparación de instrumental de transmisión.

KAVO
Dental Excellence



Vista general de cestos superiores e inferiores, alojamientos y filtros

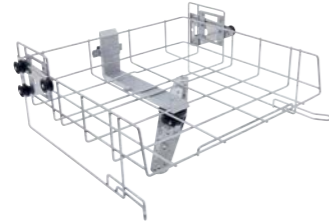
para PG 8581 y PG 8591



A 105 Cesto superior/ Inyector

- Lateral izquierdo para alojar complementos
- Lado derecho con 22 toberas inyectoras
- 22 x toberas de lavado, longitud 110 mm, diámetro 4 mm
- Secado interior activo de piezas manuales y contra-ángulos
- Tubo filtrante A 800 utilizable en ambos difusores inyectoras (no se suministra conjuntamente)
- Brazo aspersor integrado
- Medidas de carga
Al 225, An 360, F 435 (en el lado izquierdo hay una anchura de 215 mm y un fondo de 455 mm)
- Altura de carga de la barra de inyectoras 190 mm
- H 202, B 528, T 528 mm

N.º de mat. 9862390
N.º de art. 69.6105.00



A 102 Cesto superior/Afuste

- Frontal abierto
- Para el alojamiento de diversos complementos
- Ajustable en altura
- Medidas de carga
Al 205 +/- 30, An 475, F 443 mm
- Brazo aspersor integrado
- Al 206, An 528, F 527 mm

N.º de mat. 9862360
N.º de art. 69.6102.00



A 151 Cesto inferior/Afuste

- Para alojar bandejas de malla DIN normales y otros complementos
- Ajustable en altura
- Altura de carga en combinación con
A 102 Al 230 +/- 30 mm
A 105 Al 210 mm
- Al 88, An 529, F 522 mm

N.º de mat. 9862410
N.º de art. 68.6151.00



A 800 Tubo filtrante

- Para utilización en el cesto superior A 105
- Retractable con cepillo limpiador A 804

N.º de mat. 9960680
N.º de art. 68.6800.00



Cepillo de limpieza A 804

- Para la limpieza manual del tubo filtrante A 800
- Cepillo giratorio con forma de espiral
- Mango con ojal
- Longitud total 500 mm, longitud del cepillo 100 mm

N.º de mat. 9960720
N.º de art. 68.6804.00



A 803 Alojamiento para instrumentos de transmisión

- Para alojar instrumental de transmisión en el cesto superior A 105 en conexión con el tubo filtrante A 800
- Adecuado para una gran variedad de fabricantes de piezas de mano y angulares y turbinas dentales

N.º de mat. 9863100
N.º de art. 69.8030.00



A 801

- Adaptador para la utilización de AUF 1 y AUF 2 en conexión con cesto superior A 105

N.º de mat. 9862940
N.º de art. 69.6801.00



UBS 3 Juego de cambio

- Para utilizar el cesto superior O 177/1 en PG 8581 o PG 8591
- Es necesario que el Servicio Técnico haga la modificación

N.º de mat. 10131110
N.º de art. 69.2150.16



A 814 Alojamiento

- Para la preparación de puntas para Air Scaler y Piezo Scaler
- Indep. del fabricante, para una variedad de puntas diferentes
- Se puede usar en cestos superiores A 105 (con tubo filtrante A 800) y O 177/1 (con adaptador A 812 y placa de filtro FP)
- Para aumentar la capacidad, se pueden combinar hasta 3 alojamientos A 814 con el adaptador A 813 o A 812

N.º de mat. 10456630
N.º de art. 68.6814.00



A 813 Adaptador

- Para la preparación de hasta 4 instrumentos de transmisión con espray externo
- Se puede usar en el cesto superior A 105 (con tubo filtrante A 800)

El suministro incluye:
• 4 x boquillas con tubo de silicona
• 3 x E 362 tornillos ciegos

N.º de mat. 10456700
N.º de art. 68.6813.00



A 815 Boquilla

- Para la preparación de instrumental de transmisión con espray externo
- Para el uso con A 812, A 813 o en cesto superior A 105 con tubo filtrante A 800
- 4 boquillas con mangueras de silicona, longitud aprox. 114 mm

N.º de mat. 10619690
N.º de art. 68.6815.00



E 468

- Cesto de malla con tapa
- Para la preparación de motores quirúrgicos tras la retirada de la barra
- Tener en cuenta las instrucciones de preparación del fabricante
- de acero inoxidable
- Abertura de malla 5x5x1 mm
- Al 70/76, An 250, F 170 mm
- no se puede usar en E 198

N.º de mat. 5043640
N.º de art. 69.5468.01



E 476

- Se puede usar en filtros con abertura de malla de 5 mm
- Para el alojamiento de instrumentos de 4-8 mm de diámetro y para la fijación de motores quirúrgicos en la bandeja de malla E 468
- 50 unidades por bolsa

N.º de mat. 5692400
N.º de art. 69.7476.01



E 197 Complemento 1/6 jaulas de malla

- Para el alojamiento de instrumental
- Abertura de mallas con las siguientes medidas: suelo 3 mm, laterales 1,7 mm, tapa 8 mm
- Apto para la esterilización a vapor a 121 °C/134 °C
- Al 42, An 150, F 225 mm

N.º de mat. 7984090
N.º de art. 68.5197.01



E 363 Complemento 1/6 jaulas de malla

- Abertura de mallas de 1 mm, con tapa
- Sin alojamiento para fijar el instrumental
- Al 55, An 150, F 225 mm

N.º de mat. 3149790
N.º de art. 69.5363.01



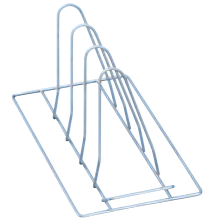
E 198 Complemento 1/2

- Para 6 jaulas de malla metálica/ bateas arriñonadas
- 7 soportes (6 compartimentos)
- Al 160, distancia 66,5 mm
- Al 160, An 180, F 495 mm

N.º de mat. 7984040
N.º de art. 68.5198.02

Complementos

para PG 8581 y PG 8591



- E 807 Complemento**
- Para 3 jaulas de malla metálica/ bateas arriñonadas
 - 4 soportes (3 compartimentos)
 - Al 165, distancia 68 mm
 - Al 144, An 140, F 290 mm

N.º de mat. 7984220
N.º de art. 69.5807.01



- E 802/1 Complemento**
- Para instrumental, colocado en vertical
 - 3 soportes de plástico
 - 8 subdivisiones aprox. 30 x 28 mm
 - 8 subdivisiones aprox. 16 x 28 mm
 - 15 subdivisiones aprox. 16 x 20 mm
 - Al 113, An 163, F 295 mm

N.º de mat. 7984170
N.º de art. 69.5802.02



- E 337/1 Complemento 2/5**
- Para instrumental, colocado en vertical
 - 4 soportes de plástico
 - 12 subdivisiones aprox. 22 x 28 mm
 - 4 subdivisiones aprox. 25 x 28 mm
 - 48 subdivisiones aprox. 13 x 14 mm
 - Al 113, An 173, F 445 mm

N.º de mat. 7984130
N.º de art. 69.5337.02



- E 130 Complemento 1/2**
- Para instrumental, colocado en vertical
 - 11 soportes (10 compartimentos)
 - Al 170, distancia 35 mm
 - Al 180, An 180, F 445 mm

N.º de mat. 2648950
N.º de art. 69.5130.01



- E 806/1 Complemento**
- Para 8 bases portabandejas/ bandejas
 - 9 soportes (8 compartimentos)
 - Tamaño máx. de bandejas 290 x 30 mm
 - Al 114, An 305, F 348 mm

N.º de mat. 9013220
N.º de art. 69.5806.03



- E 430/1 Complemento 1/3 jaulas de malla**
- Para el alojamiento de instrumental
 - Con abertura de mallas de 5 mm
 - Al 40, An 150, F 445 mm

N.º de mat. 6643200
N.º de art. 69.7430.03



- E 441/1 Complemento 1/4**
- Bandeja de malla metálica para microinstrumental
 - Con abertura de mallas de 1,7 mm, laterales cerrados, apilable
 - División interior con 6 separadores intercambiables para el alojamiento protegido del instrumental
 - Apto para la esterilización a vapor a 121 °C / 134 °C
 - Al 60, An 183, F 284 mm

N.º de mat. 5988240
N.º de art. 69.5441.02



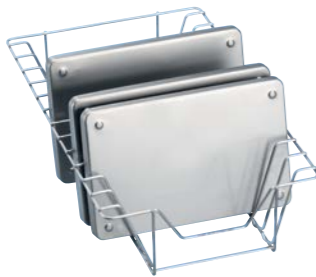
- E 520 Complemento**
- Para 18 instrumentos para conducto radicular
 - Abatible
 - Apto para la esterilización a vapor a 121 °C / 134 °C
 - Al 45, An 75, F 30 mm

N.º de mat. 5409080
N.º de art. 68.5520.01



- E 523 Complemento 1/2**
- Para bandejas filtrantes
 - 7 soportes (6 compartimentos)
 - Al 145, distancia 50 mm
 - Al 151, An 220, F 450 mm

N.º de mat. 5649700
N.º de art. 69.5523.01



- E 339/1 Complemento 3/5**
- Para 13 bases portabandejas/ bandejas
 - 14 soportes (13 compartimentos)
 - An 295, distancia 37 mm
 - Tamaño máx. de bandejas 290 x 20 mm
 - Al 115, An 305, F 498 mm

N.º de mat. 9233840
N.º de art. 69.5339.02



- E 378 Complemento 1/1, cesto de malla**
- Con abertura de mallas de 1,7 mm
 - 2 asas de transporte
 - Al 80 + 30, An 460, F 460 mm

N.º de mat. 3203530
N.º de art. 69.5378.01



- E 379 Complemento 1/2 cesto de malla**
- Con abertura de mallas de 1,7 mm
 - 2 asas de transporte
 - Al 80 + 30, An 180, F 445 mm

N.º de mat. 3203500
N.º de art. 69.5379.01



- E 147/1 Complemento 1/2**
- Para 10-12 vasos para enjuague bucal,
 - máx. Ø 80 mm
 - Bastidor de metal rilsanizado
 - Al 155, An 220, F 455 mm

N.º de mat. 4746620
N.º de art. 68.5147.03



- E 801/1 Complemento**
- Para 8 vasos para enjuague bucal, máx. Ø 75 mm
 - Bastidor de metal rilsanizado
 - Al 155, An 200, F 320 mm

N.º de mat. 5673820
N.º de art. 68.5801.02



- E 521/2 Complemento**
- Para alojar 7 pinzas de extracción, ortodoncia maxilar o pinzas técnicas
 - Subdivisiones 21 x 80 mm
 - Al 135, An 100, F 189 mm

N.º de mat. 7476430
N.º de art. 68.5521.03



- E 522/1 Complemento**
- 9 soportes para colgar cubetas individuales
 - Al 140, An 100, F 190 mm

N.º de mat. 6697010
N.º de art. 68.5522.02

Complementos y medios de prueba

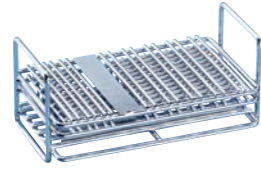
para PG 8581 y PG 8591



E 473/2 Complemento

- Jaula de malla metálica con tapa para piezas pequeñas
- Para colgar en las bandejas de malla
- Al 88, An 66, F 66 mm

N.º de mat. 10623720
N.º de art. 69.5473.03



E 491 Complemento

- Complemento para instrumental rotatorio
- Para 18 turbinas
- Para 30 piezas angulares
- Al 53, An 70, F 120 mm

N.º de mat. 7600210
N.º de art. 68.5491.01



E 336 Vaina de lavado

- Longitud 121 mm, ø 11 mm

N.º de mat. 3809390
N.º de art. 69.7448.01



Kit de prueba TK/1

- Para controlar la limpieza de instrumental quirúrgico por determinación de proteínas
- Contenido para 48 controles
- Con tiras codificadas para el reflectómetro (el reflectómetro no está incluido en el volumen de suministro)
- Disponible a través del Servicio Post-venta

N.º de mat. 6157330
N.º de art. 69.9100.04

Bases

para PG 8581 y PG 8591



UG 30-60/60-85 Base

- Apto para PG 8581 y PG 8591
- Base de acero inoxidable, atornillable a la máquina
- Al 300, An 600, F 600 mm

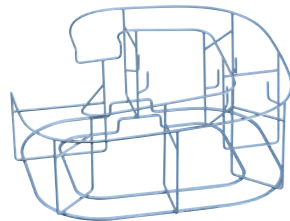
N.º de mat. 10087350
N.º de art. 69.3060.01



UG 30-90/60-85 Base

- Apto para PG 8581 y PG 8591 en combinación con PG 8595 o PG 8596
- Base de acero inoxidable, atornillable a la máquina
- Al 300, An 900, F 600 mm

N.º de mat. 10087360
N.º de art. 69.3090.01



E 413 Complemento 1/1

- Apto para el cesto superior O 177/1 (los adaptadores deberán pedirse a través del depósito dental de Sirona)
- Para 6 tubos de aspiración Sistema Sirona
- Al 205, An 390, F 450 mm
- Disponible para la serie G 7881/91

N.º de mat. 3810180
N.º de art. 68.7413.01

Accesorios para la dosificación de agentes químicos de procesos

para PG 8581 y PG 8591



PG 8596 Armario de dosificación

- Armario para el alojamiento de módulos de dosificación y agentes químicos de procesos
- Al 835 (820), An 300, F 600 mm
- Apto para PG 8581, PG 8591
- Aparato independiente, empotrable bajo encimera
- Armario con puerta desmontable
- Revestimiento exterior opcionalmente en acero inoxidable o blanco
- Dimensiones interiores: Al 690/380/285 mm (cajón superior desmontable/cajón superior/inferior), An 250 mm, F 555/425 mm (sin/con bandeja colectora y módulos de dosificación)

Dividido en 2 niveles:

Extraíble, cajas introducidas sobre guías telescópicas con bandeja colectora para alojar depósitos con agentes químicos de procesos.

Tamaños de depósitos:

En total se pueden alojar un total de 6 garrafas de 5 l cada una (L 245 x An 145 x Al 225 mm*).

La caja inferior además ofrece la posibilidad de introducir depósitos más grandes:

- 2 x 10 l: 140 x 193 x 307 mm
- 2 x 10 l: 223 x 203 x 321 mm
- 2 x 10 l: 229 x 193 x 323 mm
- 2 x 10 l: 194 x 204 x 353 mm
- 1 x 20 l: 289 x 233 x 396 mm
- 1 x 25 l: 288 x 234 x 456 mm

N.º de mat. 10087330 (AW)/ 10087340 (AE)
N.º de art. 69.8596.01 (AW)/ 69.8596.02 (AE)

* Solo es posible con el módulo de dosificación DOS K 85/1 con lanza de aspiración corta.



Módulo de dosificación DOS K 85/1

- Para productos líquidos como detergentes alcalinos, productos para desinfección química, neutralizantes
- Bomba dosificadora con lanza, ajustable a través de control electrónico de la máquina
- Con función de control de dosificación integrada para una mayor seguridad de procesos
- Lanza de aspiración corta (200 mm) para depósito de 5 l, incl. control de nivel de llenado del depósito
- Longitud del cable de conexión eléctrica: 3,00 m
- Lanza de aspiración larga: 1,80 m

N.º de mat. 09961080
N.º de art. 69.7470.51



Módulo de dosificación DOS K 85

- Como DOS K 85/1
- Pero con lanza de aspiración larga de 300 mm para depósitos de 5 y 10 l (lanza de aspiración larga)
- Opcionalmente: juego de cambio (N.º 5 45 80 34) para lanza de aspiración larga (depósitos de 10-30 l) disponible a través del Servicio Post-venta

N.º de mat. 09961070
N.º de art. 69.7470.50

Accesorios para la preparación con agua completamente desmineralizada

para PG 8581 y PG 8591



PG 8595 Aqua Purificador

- Armario para el alojamiento de 2 bombonas de desmineralización VE P 2000/VE P 2800
- Apto para PG 8581, PG 8591
- Calidad recomendada para el aclarado final < 19 µS/cm
- Al 835 (820), An 300, F 600 mm
- Aparato de libre instalación, empotrable bajo encimera
- Revestimiento exterior opcionalmente en acero inoxidable o blanco
- Volumen de suministro: armario para el alojamiento vacío; el equipamiento necesario debe pedirse por separado

N.º de mat. 10087310 (AW)/ 10087320 (AE)
N.º de mat. 69.8595.01 (AW)/ 69.8595.02 (AE)

Acoplamiento rápido SK para bombonas de agua

Juego de conversión para cambiar las bombonas con facilidad formado por:

- 2 conexiones enchufables de 3/4"/SK para atornillar directamente en las bombonas
- 2 acoplamiento rápido con racor doble de PVC de 3/4", juntas incluidas para el juego de mangueras existente

N.º de mat. 09782600
N.º de art. 69.4319.01

Juego de cambio para bombonas de recambio UfZ

En el caso de que se trabaje con dos bombonas, estas 2 conexiones enchufables VA de 3/4" se pueden atornillar a la segunda bombona. Con ello no es necesario el desmontaje de las conexiones de la primera bombona.

N.º de mat. 10020100
N.º de art. 69.4319.05



CM módulo medidor de la conductividad

- Módulo medidor de la conductividad para bombonas de agua desmineralizada VE P 2000 y VE P 2800
- Display de una fila, iluminado
- 10 puntos de conmutación en el rango de medición 0 - 199,9 µS/cm
- Indicación óptica y acústica para sustituir la bombona
- Indicación óptica y acústica de anomalías
- Sujeción a pared
- Conexión a LED externo (opcional)
- En el volumen de suministro se incluye una célula de medición, así como mangueras de presión de 3/4" para conectarlas a las bombonas y a los aparatos
- Al 110, An 125, F 52 mm
- Entrada: 110 - 240 V, 50/60 Hz, 85 mA; Salida: 9 V, 400 mA, 3,6 VA

N.º de mat. 10008360
N.º de art. 69.4500.01

LP 2800 Bombona de desmineralización, vacía

- Rellenable con 19 litros de resina de un solo uso

N.º de mat. 09782590
N.º de art. 69.4318.05

E 315 Resinas de un solo uso

- 20 l de mezcla homogénea de resinas para LP 2800
- Cartón con 2 bolsas de plástico de 10 litros c/u, envasadas al vacío
- Manga filtrante para sustitución

N.º de mat. 03830350
N.º de art. 69.4315.01

E 316 Kit de llenado

- Barril de plástico, con tapa y embudo para 30 l de resinas de un solo uso

N.º de mat. 03830360
N.º de art. 69.4316.01



VE P 2800 Bombona de desmineralización total de agua, llena

- Bombona de acero inoxidable antideflagrante
- Al 570, Ø 230 mm
- Equipada con válvula de purga y de sobrepresión
- Llena con 19 litros de resina mezclada de forma homogénea y regenerable

N.º de mat. 09782560
N.º de art. 69.4310.05

VE P 2000 Bombona de desmineralización total de agua, llena

- Bombona de acero inoxidable antideflagrante
- Al 410, Ø 230 mm
- Equipada con válvula de purga y de sobrepresión
- Llena con 12,5 litros de resina mezclada de forma homogénea y regenerable

N.º de mat. 09773410
N.º de art. 69.4311.01

HYGIENE



Accesorios

para PG 8581 y PG 8591



Módulo Ethernet XKM 3000 L Med

- Módulo de comunicación para conexión con Segosoft Miele Edition u otro software de documentación de procesos
- Memoria cíclica máx. 30 protocolos proceso y 2 protocolos gráficos
- Utilizable sin componentes adicionales para conexión directa o de red
- Compatible con DHCP (Dynamic Host Configuration Protocol) para configurar automáticamente los parámetros de red
- Velocidad de transmisión: 10/100 Mbit/s
- Longitud del cable de conexión: 1,5 m
- Posibilidad de ampliar el cable mediante pieza de acoplamiento adjunta, incluida en el volumen de suministro de los aparatos PG 8581 & PG 8591.

N.º de mat. 10440980
N.º de art. 68.8221.02



Módulo serial XKM RS232 10 Med

- Módulo de comunicación para conexión a la solución USB del Segosoft Miele Edition o a una impresora de protocolos PRT 100
- Memoria cíclica para hasta 25 protocolos de proceso
- Diferenciación entre protocolo largo y corto para realizar la adaptación de la longitud del protocolo a las necesidades de cliente
- Velocidad máxima de transmisión: máx. 38 kBits
- Longitud del cable de conexión: 1,5 m
- Posibilidad de ampliar el cable hasta un total de 15 m

Opcional para los aparatos PG 8581 & PG 8591 (n.º de mat. 9960330).

N.º de mat. 10444420
N.º de art. 68.8220.02



Lavadora desinfectadora

G 7831

Miele Professional establece hitos innovadores desde hace más de cinco décadas para una preparación de instrumental mecánica segura y eficiente en las clínicas dentales. Para la preparación de instrumental descentralizada, la lavadora desinfectadora G 7831 convence gracias a su diseño compacto y su seguridad absoluta: economiza el espacio en las consultas dentales pequeñas.



Índice:

PG 8581, PG 8591	
Características destacadas de los productos.....	8
Vista general de los modelos	12
Relación de accesorios	14
G 7831	
Vista general de los modelos, accesorios.....	30
Agentes químicos de procesos	
ProCare Dent	36
Documentación de procesos	
Posibilidades de la aplicación	40
Componentes y accesorios.....	42
Servicio Post-venta Miele	
Funcionamiento seguro y conservación del valor	46

Vista general de los modelos

Control, programas, duraciones de la lavadora desinfectadora G 7831



Comodidad de manejo y seguridad de proceso

- Los símbolos en la pantalla son independientes del idioma y obvios
- El estado de funcionamiento se puede leer de inmediato mediante las luces de control
- Display con indicación de 7 segmentos y 3 caracteres
- Las luces de control vigilan y señalizan los mensajes de servicio y avería
- Interfaz en serie en caso de conexión a PC, ampliable con una interfaz de USB
- Documentación de datos del proceso mediante un software o impresora opcionales

Dotación y funciones

- Control electrónico Multitronic Novo MED 45
- 5 programas estándar de desinfección y limpieza (incl. 1 espacio de programa libre)
- Selección de programas mediante mando giratorio
- Visualización del desarrollo del programa y luces de control para el servicio y averías
- Visualización de la temperatura y la duración

Lavadora desinfectadora	G 7831
Ancho [mm]	450
Alto, fondo [mm]	Al 850 (820*), F 600
Duración / Vario TD** [min]	55
Capacidad de carga	
Instrumental de transmisión	6
Aspirador	4
Conexión eléctrica	Corriente alterna

* sin tapa (tapa incluida en el volumen de suministro)

** Limpieza y termodesinfección

G 7831	Limpieza/Desinfección				
	Duración	KW	AC	AD	Energía
	min	l	l	l	kWh
Especial 93 °C-10 min	57	21,8	-	-	2
Vario TD	55	30,3	-	-	1,8
Universal	36	23,3	-	-	1,2
Aclarado	4	6,5	-	-	0,01

Calefacción: 3,1 kW (1N CA 230 V, 3,3 kW)

Aparato	Equipamiento	N.º de material	N.º de artículo
G 7831	Revestimiento exterior en color blanco, interfaz de serie	6093260	
G 7831	Revestimiento exterior en acero inoxidable, interfaz de serie	6093240	

Cestos superiores e inferiores y módulos de dosificación

para lavadora desinfectadora G 7831



O 801/2 Carro superior / Inyector

- Las mitades anterior y posterior están libres para el alojamiento de diversos complementos. Altura de carga: 200 mm
- En el eje central se ubican 10 puntos de alojamiento de silicona y 10 toberas de Ø 4,0 mm, 30 mm de longitud, para instrumental de cuerpo hueco (p. ej. para aspirador)
- 6 alojamientos instalables para piezas de mano/angulares (AUF 2)
- Requisito previo: dosificación de detergente líquido
- Altura de carga 175 mm
- Brazo aspersor
- Al 267, An 381, F 475 mm

N.º de mat. 5290520
N.º de art. 69.1801.03



O 800/1 Cesto superior/afuste

- Para el alojamiento de diversos complementos
- Altura de carga 200 mm
- Brazo aspersor
- Al 270, An 381, F 475 mm

N.º de mat. 4657890
N.º de art. 69.1800.01



U 800 Cesto inferior/Afuste

- Para el alojamiento de diversos complementos
- Medidas de carga An 325, F 485 mm
- Alto de carga en combinación con cesto superior
- O 800/1 aprox. 295 mm
- O 801/2 aprox. 270 mm
- Al 62, An 385, F 505 mm

N.º de mat. 4660930
N.º de art. 69.1800.02



DOS K60

- Aparato dosificador con lanza de aspiración larga para depósitos de 5 y 10 l

N.º de mat. 6940330
N.º de art. 69.7470.08



DOS K60/1

- Aparato dosificador con lanza de aspiración corta para depósitos de 5 l

N.º de mat. 6940340
N.º de art. 69.7470.09

Accesorios

Especial para lavadora desinfectadora G 7831



A 812 Adaptador

- Para la preparación de hasta 4 instrumentos de transmisión con spray externo (con boquilla A 815) o 3 puntas para Air Scaler y Piezo Scaler (con alojamiento A 814)
- Se puede usar en el cesto supe O 801/2 con abrazadera AUF2 N.º de SPV. 5314250. (con placa de filtro FP)

N.º de mat. 10619680
N.º de art. 68.6812.00

El suministro incluye:

- 4x E 362 tornillos ciegos
- 5x FP placas de filtro



A 814 Alojamiento

- Para la preparación de puntas para Air Scaler y Piezo Scaler
- Indep. del fabricante, para una variedad de puntas diferentes
- Se puede usar en cestos superiores A 105 (con tubo filtrante A 800) y O 177/1 (con adaptador A 812 y placa de filtro FP)
- Para aumentar la capacidad, se pueden combinar hasta 3 alojamientos A 814 con el adaptador A 813 o A 812

N.º de mat. 10456630
N.º de art. 68.6814.00



A 815 Boquilla

- Para la preparación de instrumental de transmisión con spray externo
- Para el uso con A 812, A 813 o en cesto superior A 105 con tubo filtrante A 800
- 4 boquillas con mangueras de silicona, longitud aprox. 114 mm

N.º de mat. 10619690
N.º de art. 68.6815.00

Alojamientos y filtros

para lavadora desinfectadora G 7831

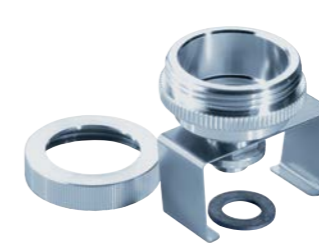


AUF 1

Para G 7881 y G 7891

- Alojamiento para instrumental de transmisión en el cesto superior O 177/1
- Se compone de: junta, casquillo roscado, estribo de soporte, piezas inferior y superior de sujeción, 5 plaquitas de filtro

N.º de mat. 5159510
N.º de art. 68.5511.01



AUF 2

Para G 7831

- Alojamiento para instrumental de transmisión en el cesto superior O 801/2
- Se compone de: junta, casquillo roscado, estribo de soporte, piezas inferior y superior de sujeción, 5 plaquitas de filtro

N.º de mat. 5282470
N.º de art. 68.5517.01



Placas filtrantes FP para AUF 1 y AUF 2

- 20 unidades
- Porosidad 2
- Diámetro 30 mm

N.º de mat. 6059480
N.º de art. 69.7512.01



ADS 1 Adaptador/Silicona para AUF 1 y AUF 2

- Adaptador para alojar instrumental de transmisión
- Para piezas de mano y angulares/turbinas con un Ø de aprox. 20 mm
- Blanco

N.º de mat. 5159530
N.º de art. 68.7513.01

ADS 2 Adaptador/Silicona para AUF 1 y AUF 2

- Adaptador para alojar instrumental de transmisión
- Para piezas de mano y angulares/turbinas con un Ø de aprox. 16 mm
- Verde

N.º de mat. 5159540
N.º de art. 68.7514.01

ADS 3 Adaptador/Silicona para AUF 1 y AUF 2

- Adaptador para alojar instrumental de transmisión
- Para piezas de mano y angulares/turbinas con un Ø de aprox. 22 mm
- Rojo

N.º de mat. 5159550
N.º de art. 68.7515.01

Agentes químicos de procesos

ProCare Dent

Los agentes químicos de procesos ProCare Dent sientan las bases para un manejo básico y a la vez cuidadoso de instrumental muy valioso. De acuerdo con las recomendaciones de los fabricantes de instrumental, Miele Professional ofrece productos especiales diferentes para la preparación de instrumental estándar y de transmisión. Todos los productos se ajustan rigurosamente a las fases individuales de limpieza y desinfección en las lavadoras desinfectadoras Miele.

- Limpieza y desinfección efectivas de instrumental estándar y de transmisión
- Cuidado excelente de los materiales durante el uso rutinario según las recomendaciones correspondientes del fabricante
- Prevención de decoloraciones y reducción de la formación de manchas
- Secado mejorado y prevención de los depósitos de cal
- Dosificación precisa con bombas DOS de serie y opcionales
- Codificación mediante colores y sistema de placas para evitar confusiones



Índice:

PG 8581, PG 8591	
Características destacadas de los productos.....	8
Vista general de los modelos	12
Relación de accesorios	14
G 7831	
Vista general de los modelos, accesorios.....	30
Agentes químicos de procesos	
ProCare Dent	36
Documentación de procesos	
Posibilidades de la aplicación	40
Componentes y accesorios.....	42
Servicio Post-venta Miele	
Funcionamiento seguro y conservación del valor	46

Agentes químicos de procesos

ProCare Dent



ProCare Dent 10 mA

- Producto de limpieza ligeramente alcalino, concentrado líquido
- Bombona de 5 l

N.º de mat. 9313850
N.º de art. 66.9132.02



ProCare Dent 10 A

- Producto de limpieza alcalino, concentrado líquido
- Bombona de 5 l

N.º de mat. 9051960
N.º de art. 66.9122.01



ProCare Dent 11 A

- Producto de limpieza alcalino, polvo
- Cubeta de 10 kg

N.º de mat. 9051940
N.º de art. 66.9112.01



ProCare Dent 30 C

- Neutralizante ácido, concentrado líquido
- Bombona de 5 l

N.º de mat. 9052110
N.º de art. 66.9153.01

- Botella de 1 l (con boquilla de llenado para G 7831)

N.º de mat. 9052100
N.º de art. 66.9152.01



ProCare Dent 30 P

- Neutralizante ácido, concentrado líquido
- Bombona de 5 l

N.º de mat. 9052080
N.º de art. 66.9143.01

- Botella de 1 l (con boquilla de llenado para G 7831)

N.º de mat. 9052070
N.º de art. 66.9142.01



ProCare Dent 40

- Aditivo, concentrado líquido
- Botella de 1 l (con boquilla de llenado)

N.º de mat. 9052130
N.º de art. 66.9171.01



ProCare Universal 61

- Sal especial de grano grueso para regenerar el descalcificador interno
- Paquete de 6 kg (3 x 2 kg)

N.º de mat. 9195780
N.º de art. 66.9161.02



CK DIN 51

- Llave para bombona
- Facilita la apertura de bombonas de 5 l firmemente cerradas por motivos de seguridad

N.º de mat. 9066810
disponible a través del Servicio Post-venta

Agentes químicos de procesos

ProCare Dent

Producto	Descripción	Indicaciones especiales	Identificación de las sustancias conforme a VO (EG) 648/2004	Tamaños de rosca
Limpieza				
ProCare Dent 10 mA	Producto de limpieza ligeramente alcalino, concentrado líquido	<ul style="list-style-type: none"> • Alto cuidado del material • Especialmente indicado para instrumental de transmisión 	<ul style="list-style-type: none"> • < 5 % tensioactivos no iónicos • además de enzimas, conservantes (fenoxietanol, metil-, etil-, propil-isopropil parabenos) 	Bombona de 5 l
ProCare Dent 10 A	Producto de limpieza alcalino, concentrado líquido	<ul style="list-style-type: none"> • Alto rendimiento de limpieza • no apto para instrumental de transmisión 	<ul style="list-style-type: none"> • 15-30 % fosfatos 	Bombona de 5 l
ProCare Dent 11 A	Producto de limpieza alcalino, polvo	<ul style="list-style-type: none"> • Alto rendimiento de limpieza • no apto para instrumental de transmisión 	<ul style="list-style-type: none"> • < 5 % tensioactivos no iónicos • > 30 % fosfatos 	Cubeta de 10 kg
Neutralización				
ProCare Dent 30 C	Neutralizante ácido, concentrado líquido	<ul style="list-style-type: none"> • Especialmente indicado para instrumental de transmisión • A base de ácido cítrico 	<ul style="list-style-type: none"> • Ácidos orgánicos 	Bombona de 5 l Botella de 1 l (con boquilla de llenado para G 7831)
ProCare Dent 30 P	Neutralizante ácido, concentrado líquido	<ul style="list-style-type: none"> • no apto para instrumental de transmisión • A base de ácido fosfórico • Elimina decoloraciones y suciedad soluble en ácidos 	<ul style="list-style-type: none"> • Ácidos inorgánicos 	Bombona de 5 l Botella de 1 l (con boquilla de llenado para G 7831)
Aclarado posterior				
ProCare Dent 40	Aditivo, concentrado líquido	<ul style="list-style-type: none"> • Secado mejorado y reducido 	<ul style="list-style-type: none"> • < 5 % fosfonatos • 15-30 % tensioactivos no iónicos • además de conservantes (metilcloroisotiazolinona, metilisotiazolinona) 	Botella de 1 l (con boquilla de llenado)
Regeneración				
ProCare Universal 61	Sal especial de grano grueso para regenerar el descalcificador interno	<ul style="list-style-type: none"> • Evita depósitos de cal y protege la carga 		Paquete de 6 kg (3 x 2 kg)



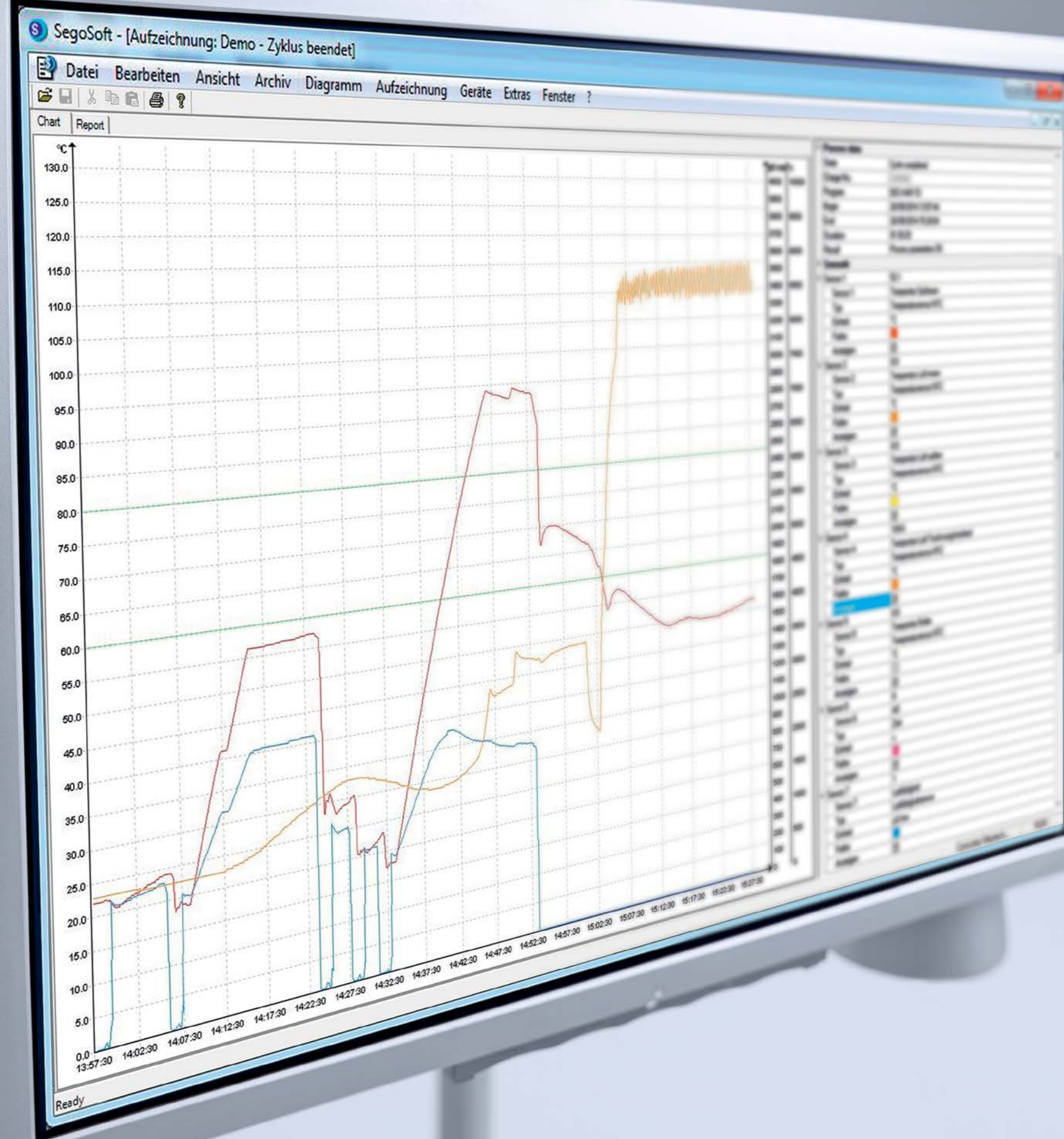
Recomendación para la preparación rutinaria de instrumental estándar y de transmisión

Programa: Vario TD
Detergente: detergente líquido ProCare Dent 10 MA o detergente en polvo ProCare Dent 11 A
Neutralizar: ProCare Dent 30 P
Aclarado posterior: ProCare Dent 40



Recomendación para la preparación rutinaria de instrumental estándar y de transmisión

Programa: Vario TD
Detergente: detergente líquido ProCare Dent 10 MA
Neutralizar: ProCare Dent 30 C
Aclarado posterior: ProCare Dent 40



Miele Professional ofrece soluciones flexibles para documentar la preparación de instrumental. El sistema incluye la solución de documentación basada en aplicación DataDiary y del software de documentación Segosoft Miele Edition así como módulos de comunicación diseñados a medida y accesorios. La documentación y protocolización del tratamiento, incluidos todos los parámetros relevantes, un evidente plus de calidad, sin olvidar la multitud de posibilidades que quedan abiertas para la optimización de proceso y de costes.

Exhaustiva

- La solución DataDiary basada en aplicación y sencilla de manejar con transferencia de datos inalámbrica y creación de protocolos relacionados con el usuario para lavadoras desinfectadoras Miele de la última generación
- El sencillo software Segosoft Miele Edition permite documentar de forma exacta, transparente y segura la limpieza y desinfección, así como todos los demás pasos del proceso de preparación, como la comprobación, el sellado y la autorización
- Registro automático de protocolos de proceso, comprobaciones rutinarias y trabajos de mantenimiento
- Registro digital y en papel
- Documentación segura desde el punto de vista jurídico

Flexible

- En función de las condiciones in situ, la documentación se puede realizar mediante dos módulos de comunicación diferentes
- Módulo RS232: la solución básica para pequeñas instalaciones, para conectar la impresora de protocolos PRT 100 y la solución USB Segosoft Miele Edition
- Módulo Ethernet: módulo de comunicaciones estándar con funcionalidad ampliada (configuración automática, impresión de protocolos gráficos, capacidad de actualización), de ahí que sea especialmente adecuado para conexión directa de PC y de red

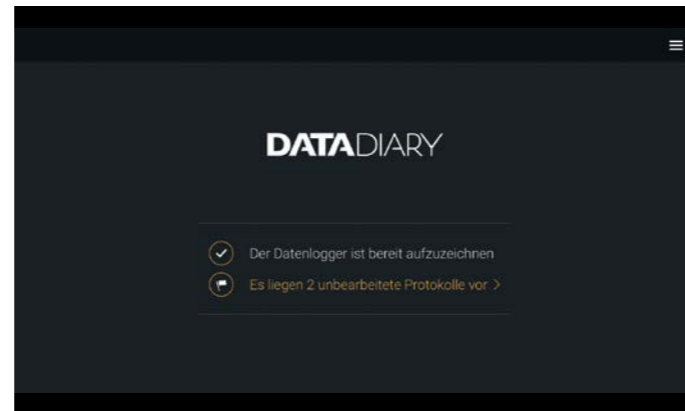
Índice:

PG 8581, PG 8591	
Características destacadas de los productos.....	8
Vista general de los modelos	12
Relación de accesorios	14
G 7831	
Vista general de los modelos, accesorios.....	30
Agentes químicos de procesos	
ProCare Dent	36
Documentación de procesos	
Posibilidades de la aplicación	40
Componentes y accesorios.....	42
Servicio Post-venta Miele	
Funcionamiento seguro y conservación del valor	46

Documentación inalámbrica de procesos: DataDiary

– sencilla, económica, segura

Las clínicas dentales están obligadas a documentar íntegramente los procesos de preparación de instrumental. Para ello, Miele Professional ahora ofrece una solución mediante aplicación que requiere muy poco tiempo. Esta recibe automáticamente los datos del proceso de la lavadora desinfectadora y permite la creación de protocolos mediante aplicación en la tablet: sin cables, memoria USB u otros pasos intermedios. La solución Plug & Play se llama DataDiary, la solución de documentación de procesos fácil de manejar y basada en aplicación de Miele Professional, que amplía el surtido existente.



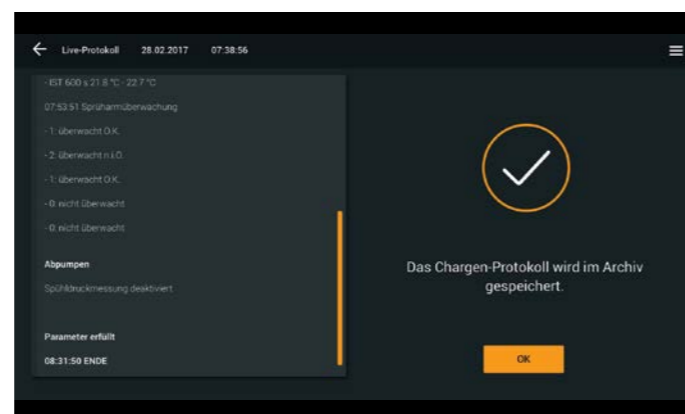
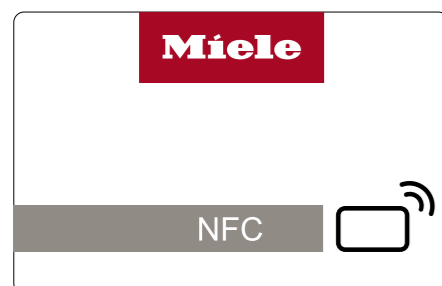
DataDiary ofrece:

- La solución Plug & Play de manejo sencillo para lavadoras desinfectadoras del tipo PG 8581 y PG 8591
- Transmisión de datos inalámbrica y segura mediante WiFi (WPA2) entre el aparato Miele y la tablet
- Conexión WiFi fácil de establecer con SSID (Service Net Identifier) y contraseña
- Creación de protocolos en formato PDF
- Autenticación del usuario mediante NFC-Tag o ID de usuario/contraseña
- Interfaz de usuario moderna para terminales Android y Apple a partir del tamaño de pantalla de 7"

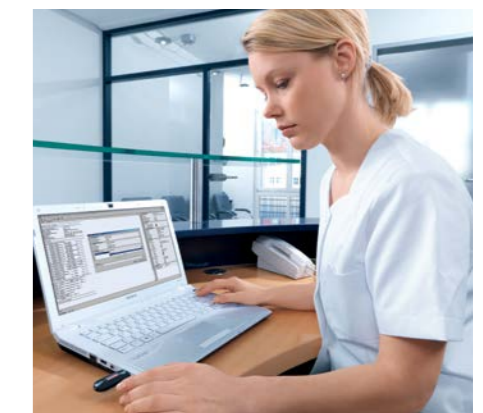
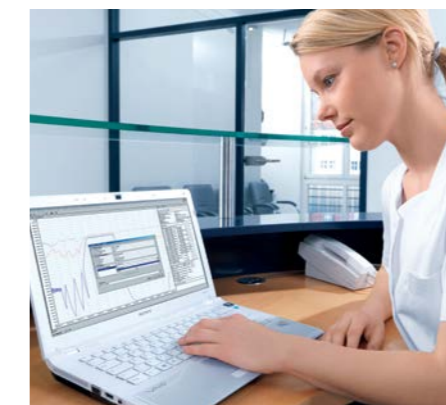
Requisitos del sistema:

Tablet a partir de 7" con una resolución de pantalla mínima de 1280 x 800 píxeles y un sistema operativo a partir de Android™ 5 o iOS® 10*.

*La versión iOS de la aplicación previsiblemente estará disponible a partir de mayo de 2018.



DataDiary	Tarjetas de chip NFC para DataDiary
Volumen de prestaciones:	Volumen de prestaciones:
<ul style="list-style-type: none"> • DataDiary Communication Board (WLAN Access Point) • Formulario de identificación • 5 tarjetas de chip NFC • Instrucciones de manejo e instalación 	<ul style="list-style-type: none"> • 5 tarjetas de chip NFC para DataDiary
Transmisión de datos:	
<ul style="list-style-type: none"> • Conexión directa inalámbrica entre el aparato y la tablet 	
Compatibilidad de modelos:	
<ul style="list-style-type: none"> • Lavadoras desinfectadoras PG 8581 y PG 8591 de Miele Professional • Otras bajo consulta 	



Conexión directa a un ordenador

La lavadora desinfectadora se conecta directamente a un ordenador con Segosoft Miele Edition. El ordenador puede estar en la sala de desinfección, en la propia recepción o en una sala colindante.

- Trayectos cortos y manejo fácil gracias a la utilización de cargas in situ
- Esta solución brinda la mayor flexibilidad en caso de conexión de dos o más aparatos
- Transmisión automática de datos desde el aparato al software

Conexión vía red

La lavadora desinfectadora se conecta mediante el módulo de Ethernet o un convertidor de red a la red interna. La lectura y edición de los datos de protocolo se puede realizar p. ej. desde un PC central.

- Uso de un ordenador ya existente para documentación
- Transmisión automática de datos desde el aparato al software

Documentación con la solución USB

Los datos de proceso se guardan provisionalmente en una memoria externa USB que está conectada a la lavadora desinfectadora a través del módulo de comunicaciones RS 232. Los datos se pueden leer y editar posteriormente en un PC que tenga el Segosoft Miele Edition.

- Menor esfuerzo para la infraestructura de ordenadores y redes
- Uso de un ordenador del hospital/consulta disponible

Segosoft Miele Edition 7

Para poder conectarse al Segosoft Miele Edition 7 se necesita otro hardware además del módulo Ethernet (p. ej., convertidor, adaptador). Además de la activación online de las licencias y la configuración automática del software para poder llevar a cabo una puesta en funcionamiento especialmente rápida y sencilla, también existe la posibilidad de realizar la actualización de firmas automática

durante el funcionamiento posterior.

- Uso con una primera licencia o con una licencia adicional
- Documentación en formato PDF/A1
- Archivo y conservación de documentos a largo plazo según ISO 19005-1:2005
- Calidad de la funcionalidad de seguridad certificada por el BSI (Servicio federal alemán para la seguridad en tecnología de la información)
- Dispositivo médico activo de la clase IIb
- Tarjeta de servicio para garantizar el funcionamiento del software de conformidad con los dispositivos médicos

XKM RS232 10 Med

- Módulo RS232
- Solución básica para DataDiary, conexión de impresoras, solución USB
- Memoria para hasta 25 protocolos cortos/largos, sin protocolos gráficos

XKM 3000 L Med

- Módulo Ethernet
- Solución universal para conexión a PC y a red
- Funcionalidad ampliada (capacidad de actualización)
- Memoria cíclica para hasta 30 protocolos de proceso y 2 protocolos gráficos

Comparación de opciones de documentación	Conexión directa a un ordenador	Conexión a red	Documentación vía USB	Impresora
Documentación: protocolo de procesos	•	•	•	•
Documentación: curvas de temperatura/ presión	•	•	–	–
Documentación: controles rutinarios	•	•	•	–
Documentación: mantenimiento	•	•	•	–
Firma digital avanzada en relación con el usuario	•	•	•	–
Habilitación manual mediante firma	–	–	–	•
Habilitación electrónica con usuario/contraseña	•	•	•	–
Comodidad gracias a los trayectos cortos en el hospital/consulta	+++	++	++	+++
Archivo de datos sin consumo de papel	•	•	•	–
Función de copia de seguridad para asegurar los datos	•	•	•	–
Seguridad jurídica	•	•	•	•
Precio de compra	+++	+++	++++	+
Dispositivo médico	•	•	•	–
Tarjeta de servicio	•	•	•	–

• = disponible – = no disponible + = escala de evaluación



APS 100 Sego – Segosoft Miele Edition

- Software de documentación de proceso para conexión directa a PC o conexión a red

Volumen de prestaciones

- CD de software*, paquete de software Comfort Plus, instrucciones de instalación, tarjeta de licencia para un aparato
- Opcional: licencia adicional para otros aparatos (véase Licencia adicional)

Número máx. de aparatos conectados

- Conexión serial: 4 aparatos
- Conexión a red: tantos aparatos como se desee

Transmisión de datos

- Conexión directa entre aparato y PC o del aparato y red del hospital/consulta

Compatibilidad de modelos

- Lavadoras desinfectadoras de Miele Professional
- Aparatos de otros fabricantes: consultar



APS 200 Sego – Segosoft Miele Edition USB

- Software de documentación de procesos para transferir datos vía memoria USB

Volumen de prestaciones

- Paquete completo para 1 aparato: CD de software*, paquete de software: Comfort Plus, instrucciones de instalación, módulo USB registrador de datos incl. fuente de alimentación de 230 V. cable de alimentación de 1,4 m, cable de interfaz serial para conectar el aparato y el registrador de datos (longitud del cable: 3 m), memoria USB
- Medidas del registrador de datos AI 31, L 90, An 109 mm

Compatibilidad de modelos

- Lavadoras desinfectadoras de Miele Professional con control Novotronic (G 7881, G 7891, G 7831) o con control TouchControl (PG 8581, PG 8591)



Cable de conexión TIPO 1 (APH 301)

- Cable de conexión de serie de 3 m de longitud

Apto para:

- Conexión directa a un ordenador a través de una interfaz serial del aparato
- Conexión directa a través de una interfaz serial con convertidor de red Net500

Compatibilidad de modelos

- Lavadoras desinfectadoras de Miele Professional G 7831, G 7881, G 7891

Cable de conexión TIPO 2 (APH 302)

- Cable de conexión de serie de 3 m de longitud

Apto para:

- Conexión directa a un ordenador a través de una interfaz serial del aparato
- Conexión directa a través de una interfaz serial con convertidor de red Net500



APH 110 Net500 – Convertidor de red Net500

- Conexión de aparatos con interfaz en serie a una red de hospital/consulta
- Transformación de datos serie (RS 232) en datos de red (TCP/IP)

Volumen de prestaciones

- Conector fuente de alimentación
- Longitud del cable de alimentación 1,4 m
- AI 31, L 90, An 109 mm

Cable de conexión para Net500

- Lado del aparato: cable de conexión serial (TIPO 1 o TIPO 2 en función del modelo de aparato) para conectar Net500 con el aparato
- Lado de red: cable de red (TIPO 6 o TIPO 7 en función de la longitud deseada) para conectar Net500 con la red del hospital/consulta



Cable de red TIPO 6 (APH 406), Tipo 7 (APH 407)

- Para conexión a red

Apto para:

- Para la conexión del convertidor de red Net500 a la red del hospital/consulta
- Conexión de un aparato con interfaz de red a la red del hospital/consulta
- Cable de red de 3 m TIPO 6 (APH 406)
- Cable de red de 5 m TIPO 7 (APH 407)

Cable de red TIPO 8 (APH 408), TIPO 9 (APH 409)

- Para conexión directa a ordenador
- Conexión de un aparato con interfaz de red al cable de red del PC, Crossover, 3 m, TIPO 8 (APH 408)
- Cable de red, Crossover, 5 m, TIPO 9 (APH 409)



Cable de prolongación TIPO 3-5

- Para cable de conexión TIPO 1/2
- Cable de prolongación de serie, 3 m, TIPO 3 (APH 303)
- Cable de prolongación de serie, 5 m, TIPO 4 (APH 304)
- Cable de prolongación de serie, 10 m, TIPO 5 (APH 305)

Compatibilidad de modelos

- Apto para todos los modelos de aparatos con interfaz serial

* Requisitos del sistema para todos los sistemas de software

- Frecuencia CPU de al menos 1,6 GHz, se recomienda a partir de 2,0 GHz
- Sistema gráfico SVGA con 1024 x 768 píxeles, monitor de 17" o mayor
- Memoria RAM de al menos 1 GB, se recomiendan 4 GB
- Disco duro con al menos 1 GB de espacio libre de almacenamiento, se recomienda a partir de 10 GB
- Unidad CD-/DVD-ROM para instalación
- Min. 2 interfaces USB, se recomiendan 3 interfaces USB, interfaz de red
- Sistemas operativos: Windows 7 Professional, Windows 8.1, Windows 10
- Adobe Acrobat Reader a partir de la versión 6.0.2, versión recomendada 9.0 o superior

Prestación adicional del socio de servicio de Miele

- Tarjeta de servicio con volumen de prestaciones
- Actualización de la firma electrónica para mayor validez legal según la norma del BSI
- Soporte por teléfono, correo electrónico, mantenimiento remoto
- Importe global de la cuota anual por ordenador de hospital/consulta € 215,- (se paga en el momento de la activación del software)
- Garantía del funcionamiento del software de conformidad con los dispositivos médicos
- Gestión de la configuración y trazabilidad



APH 500 PRT100 – Impresora de protocolos

- Impresora para la impresión de los protocolos de procesos
- Impresión por chorro de tinta con tinta resistente al agua

Compatibilidad de modelos

- Todas las lavadoras desinfectadoras de Miele Professional
- PG 8581, PG 8591 solo en conexión con el módulo serial
- de comunicación XKM RS232 10 Med

APH 530 – Cable de impresión para impresora PRT 100

- Longitud del cable de impresión 15 m (cable no incluido en el volumen de suministro de la impresora)

Cartuchos, rollos de papel

- APH 590 – Cartuchos para PRT 100
- APH 591 – Rollos de papel, 5 uds. para PRT 100



APH 100 – Serial Industrial Converter

- Para la conexión serial de máx. 2 lavadoras desinfectadoras de Miele Professional
- Conexión USB entre Serial Industrial Converter y el PC
- Separación galvánica de todas las conexiones
- AI 31, L 90, An 109 mm

Volumen de prestaciones

- Conector fuente de alimentación
- Longitud del cable de alimentación 1,4 m
- Cable USB de 0,5 m

Compatibilidad de modelos

- Lavadoras desinfectadoras de Miele Professional G 7831, G 7881, G 7891
- Es posible conectar aparatos de otros fabricantes



APS 101 Sego – Segosoft Miele

- Edición: licencia adicional
- Software de documentación de proceso, paquete de software Comfort Plus
- Licencia adicional para conectar un segundo o más aparatos

Volumen de prestaciones

- Tarjeta de licencia



Servicio Post-venta Miele

de Miele Professional

Miele Professional es sinónimo de una calidad sobresaliente, también en el Servicio Post-venta. Nuestra red de técnicos de cobertura nacional garantiza un servicio in situ en 24 horas. El 90 % de los casos de mantenimiento se completan directamente durante la primera visita. No en vano el Servicio Post-venta de Miele destaca desde hace años por su calidad excepcional.



Índice:

PG 8581, PG 8591

Características destacadas de los productos.....	8
Vista general de los modelos	12
Relación de accesorios	14

G 7831

Vista general de los modelos, accesorios.....	30
---	----

Agentes químicos de procesos

ProCare Dent	36
--------------------	----

Documentación de procesos

Posibilidades de la aplicación	40
Componentes y accesorios.....	42

Servicio Post-venta Miele

Funcionamiento seguro y conservación del valor	46
--	----



Funcionamiento seguro y conservación del valor

Servicio excepcional



Contratos con el Servicio Post-venta Miele

Mantenimiento preventivo

- Inspección
- Mantenimiento
- Incl. accesorios consumibles

Contrato de reparación

- Inspección
- Mantenimiento
- incl. reparación

Cualificación de los aparatos

Validación inicial

- Cualificación de la instalación
- Cualificación operativa
- Cualificación de rendimiento

Revalidación

- Nueva cualificación de rendimiento

Servicio integral desde el inicio

El Departamento de Ventas Miele ofrece servicios completos de asesoramiento al odontólogo incluso antes de la puesta en funcionamiento del aparato. El personal profesional experimentado ayuda a la hora de seleccionar los aparatos y la configuración apropiados para cada necesidad concreta. Si se desea, creamos un cálculo de rentabilidad global y presentamos una oferta individual de financiación.

Miele además ofrece una serie de comprobaciones que se ejecutan en el ciclo de vida del aparato en distintos momentos. Los técnicos especialmente formados realizan comprobaciones de los procedimientos de conformidad con los requisitos legales y normativos y con las recomendaciones específicas de cada país.

Servicio para exigencias profesionales

Los técnicos cualificados del Servicio Post-venta de Miele supervisan la entrega y puesta en funcionamiento de los aparatos y pueden llevar a cabo bajo petición diferentes comprobaciones rutinarias con la máquina en marcha. De esta forma se pueden evitar anomalías en los aparatos con antelación y constantemente se optimizan los parámetros de funcionamiento. Una ventaja adicional: la revisión y el mantenimiento regulares del aparato contribuyen a conservar el valor de la inversión.

- Servicio de calidad con una densa red de técnicos en productos médicos (en Alemania hay más de 220 técnicos)
- Breves tiempos de desplazamiento y servicio in situ en 24 horas
- El 90 % de los casos de mantenimiento se completan directamente durante la primera visita
- Servicio de repuestos seguro de piezas de recambio originales importantes para el funcionamiento, incluso 15 años después de finalizar la producción

Contratos de servicio individuales y revisiones

Miele Professional ofrece a todas las consultas contratos de servicio orientados a las necesidades. En el contexto de dichos contratos, los técnicos del Servicio Post-venta de Miele examinan regularmente los aparatos. Dependiendo del modelo de contrato seleccionado, este englobará los análisis de funcionamiento y seguridad de todas las piezas importantes y la sustitución de componentes. La inspección y el mantenimiento periódicos previenen averías, aumentan la vida útil del aparato y contribuyen a preservar el valor de la inversión. La oferta del Servicio Post-venta de Miele incluye además una serie de comprobaciones de rendimiento y procedimiento que se ejecutan en distintos momentos del ciclo de vida del aparato.

Miele, S.A.U**28108 Alcobendas (Madrid)**

Avda. de Bruselas, 31

Tlfno.: 902 575 175

Fax: 916 620 266

www.miele.es/professional

Teléfono Servicio Postventa/Atención al cliente 902 575 175

E-mail Servicio Postventa:

service.professional@miele.es

E-mail Atención al cliente:

miele@miele.es

Teléfono Servicio de**Atención al distribuidor:**

+34 911 795 739

E-mail Atención al distribuidor:

professional@miele.es

Servicio técnico propio o concertado en todas las capitales y poblaciones importantes.

Immer besser

Desde 1899, Miele es fiel a su filosofía «Immer besser» («Siempre mejor»). Este propósito de gran alcance sienta las bases de una calidad, sostenibilidad y carácter innovador de una marca «Made in Germany». Un compromiso que proporciona a los clientes de Miele Professional la seguridad de haber elegido el producto adecuado.

Galardonada

La orientación consecuente de todos los productos y servicios hacia la mejor calidad y eficiencia es la razón por la cual los usuarios habitualmente eligen Miele como la mejor marca y la que más confianza ofrece. Premios de renombre como el MX Award, el iF Design Award, el reddot Design Award y el Premio Alemán a la Sostenibilidad son una prueba de la posición sobresaliente de Miele también en términos de diseño, gestión de calidad y el consumo eficiente de recursos.

Un servicio completo

Desde hace décadas, Miele Professional desarrolla y produce lavadoras, lavavajillas, lavadoras desinfectadoras y esterilizadores de alta gama con la máxima calidad. Asimismo, unos accesorios especialmente adaptados, los servicios de asesoramiento integral y la excelente respuesta del Servicio Post-venta de Miele permiten obtener en todo momento un rendimiento y una eficiencia óptimos con los aparatos.